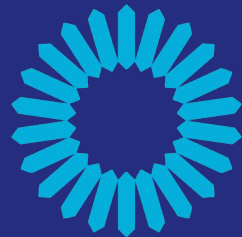




Les Assembleurs
pour un numérique inclusif
en Hauts-de-France



Stratégie d'impact

Accompagnement MEL



Financement dans le cadre de la
réponse de l'Union à la pandémie
de COVID-19





Accompagnement à la mise en place de coordinations locales d'inclusion numérique des acteurs métropolitains :

Cette action s'inscrit dans la continuité des années 2021, 2022 et 2023 qui ont permis de mobiliser les acteurs autour des enjeux de l'inclusion numérique, de les mettre en réseau, de les acculturer (notamment au travers de l'évènement NEC en Communs de 2023), et de leur proposer des outils méthodologiques et pédagogiques répondant à leurs besoins.

Il s'agit en 2024 de favoriser les passages à l'action renforcés sur quelques territoires pilotes en les accompagnant à la mise en œuvre d'une coordination locale, et en documentant les réalisations pour un essaimage plus large en 2025.



Axe 1 : Favoriser la mise en place de coordinations locales des acteurs sur 4 territoires volontaires

- Création, envoi et traitement d'un questionnaire à destination des 95 communes métropolitaines pour recenser leurs besoins et attentes en matière de coordination
- Identification de 4 communes pilotes pour l'expérimentation 2024
- Entretiens de diagnostics pour recueillir les besoins et les capacités à agir (1 RDV de diagnostic individuel par territoire)
- Remises de préconisations pour développer la coordination locale sur le bassin de vie et faciliter la construction d'un plan d'actions (1 RDV d'accompagnement individuel par territoire)
- Accompagnement à l'amorçage de l'animation de communauté locale (organisation et animation d'ateliers collectifs au 4 territoires engagés)
- Atelier RETEX autour de la coordination territoriale
- Présentation de l'Outils et de communs facilitant la mise en place d'une gouvernance locale

Axe 2 : Intégrer l'ensemble de l'écosystème à l'action déjà menée dans le cadre du marché MEL Bibliothèques

- Intégrer les opérateurs de médiations de la MEL aux 4 temps de rencontres d'inclusion numérique à destination des bibliothèques de la MEL.
- Travailler au renforcement du maillage territorial entre bibliothèques municipales et Opérateurs de médiation du territoire
- Inciter les actions de médiation numérique en bibliothèques par des acteurs locaux tiers du territoire

Axe 3 : Intégrer une réflexion autour du numérique responsable et des Open Badges

- Participation aux GT de réflexion ad hoc portés par la MEL pour apporter notre expertise.
- Intégrer progressivement des préconisations dans ce sens dans les axes 1 et 2.
- Valider la pertinence de proposer des actions renforcées concrètes sur ces sujets en 2025.



Axe 1 :



Étape 1

définir avec qui, quand et comment
penser et partager la stratégie
d'impact



CELLES ET CEUX QU'ON IMPLIQUE DANS LA CONCEPTION DE LA STRATÉGIE D'IMPACT



Avec l'équipe projet (ASB)

Comment ?

- Réunions : de lancement, de construction de la stratégie d'impact, de suivi et de pilotage
- Création d'outils de suivi :
 - Journal de bord
 - Rétroplanning
 - Slide sur la stratégie d'impact
- Création d'un canal de discussion sur Mattermost
- Définition et répartition des rôles : lien avec le
- Commanditaire, enquête, pilotage de l'accompagnement...

Quand ?

Lors du cadrage avec le commanditaire sur le renouvellement de la convention afin d'identifier les attentes et les effets voulus du projet.
Lors de la construction de la stratégie
Au cours du déploiement de l'action
Lors de la rédaction des préconisations

Avec les commanditaires

Comment ?

Formalisation et cadrage des attentes du commanditaire

Présent dans les discussions pour la validation des outils de suivi et des indicateurs, lors des étapes clefs du projet.

Faire valider les supports, les contenus, outils et les résultats de la stratégie d'impact.

Faire valider les territoires identifiés.

Quand ?

Attribution de la subvention pour co-pilotage du projet avec la MEL.
Co Pilotage permettant au commanditaire de valider les outils, des supports et des contenus relatifs à la stratégie d'impact lors des réunions de suivi.

Avec les territoires identifiés

Comment ?

Les inclure dans une optique de "validation" et non pas de conception entière de la stratégie d'impact.

Validation de la faisabilité des indicateurs

Réunion de lancement avec les différents territoires

Quand ?

Une fois les territoires identifiés

CELLES ET CEUX AVEC QUI ON PARTAGE LA STRATÉGIE D'IMPACT

Les autres hubs

Comment ?

Support qui rend compte de l'ensemble des actions réalisées

Temps de réseau inter-hub

Utilisation de La Base

Format RETEX

- Les points saillant du projet
- Les difficultés rencontrées
- Les alternatives & solutions proposées

Quand ?

Lors des temps inter-hub

Lors des NEC

De nouveaux formats à définir ?

Les sociétaires Les partenaires

Comment ?

Réseau social d'entreprises

- Partager des éléments d'impacts
- Création de canaux de partenaires
- Newsletters
- Mattermost
- Réseaux sociaux d'entreprise
- Post sur les réseaux Sociaux - Condition d'avoir les ressources

Quand ?

Au début du projet - Réunions de lancement de projet

Réunions de suivi intermédiaire

Transmission du livrable de mesure d'impact

Les autres membres de l'équipe non parties prenantes du projet

Comment ?

Réunion d'information

Canal mattermost

Temps informels

Quand ?

Réunion mensuelle

Réunion hebdomadaire

Au fil de l'eau

CELLES ET CEUX AVEC QUI ON PARTAGE LA STRATÉGIE D'IMPACT



Les territoires de la MEL

Pourquoi ?

- Valoriser les actions de la MEL
- Identifier les futurs territoires dans le cadre du renouvellement de la MEL

Comment ?

- À travers des supports de communication
- Evènement de clôture pour présenter les résultats de l'accompagnement

Quand ?

- Au lancement du projet
- A l'issue du projet

Les autres territoires des HDF

Pourquoi ?

- Identifier des territoires prospects (essaimage).

Comment ?

- À travers des supports de communication
- Des sollicitations de rencontre

Quand ?

- À l'issue du projet et lorsque nous aurons le retour de la MEL sur le projet.
- Impact mesuré (mobilisation et portage réussi)

La Région HdF

Pourquoi ?

- Favoriser les remontées d'informations
- Rendre visible les nouvelles dynamiques territoriales

Comment ?

- Échanges informels
- Transmissions des éléments de bilan du projet

Quand ?

- Au fil de l'eau
- À l'issue du projet



Acteurs locaux des territoires identifiés

Pourquoi ?

- *Les impliquer dans la coordination*
- *Faciliter leur mobilisation*

Comment ?

- *Par des invitations aux événements*
- *Par des temps de rencontre*
- *À la clôture du projet*

Quand ?

- *Au lancement de l'action*
- *Au fil du projet*
- *À la fin du projet*



Etape 2

Les parties prenantes



Favoriser les mise en place de coordinations locales des acteurs sur 4 territoires volontaires



IMPACT MAPPING



OBJECTIF POURQUOI ?

Mise en place de coordination locale

ACTEUR QUI ?

La commune bénéficiant de l'accompagnement

Les acteurs du territoire concerné

La MEL

IMPACT COMMENT ?

Sensibiliser les élus

Identifier les compétences internes

Améliorer la (l'inter)connaissance de son territoire

LIVRABLE QUOI ?

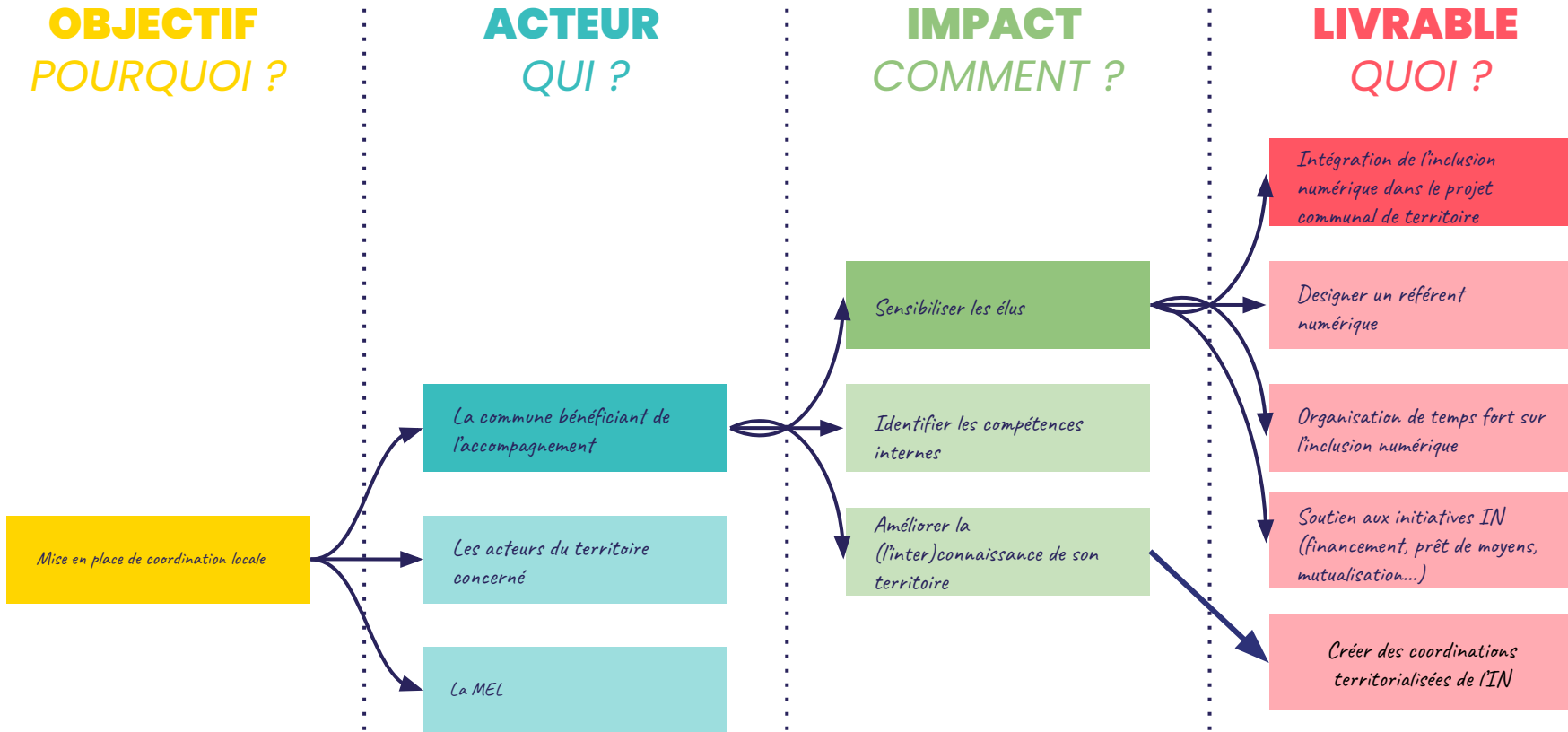
Intégration de l'inclusion numérique dans le projet communal de territoire

Designier un référent numérique

Organisation de temps fort sur l'inclusion numérique

Soutien aux initiatives IN (financement, prêt de moyens, mutualisation...)

Créer des coordinations territorialisées de l'IN





Etape 2

La théorie





Ce qui facilite le changement

Ce qui empêche le changement

Territoires identifiés

*Effet espéré :
Portage de la
coordination l'inclusion
numérique*

- *Existence de référent numérique ou de compétences internes*
- *Sujets de l'IN déjà approprié par la commune*
- *Élus sensibilisés / qui porte une délégation*
- *Moyens et ressources disponibles*
- *Maillage territorial pré-existant*

- *Priorités politiques administratives*
- *Absence ou nombre d'acteurs/ initiatives limités sur le territoire*
- *Logique de silo des acteurs et des services internes*
- *Manque de budget*

Les acteurs locaux des territoires identifiés

*Effet espéré :
Participation et
implication des acteurs*

- *Pré-existence d'une interconnaissance*
- *Pré-existence d'une proximité, d'un contact régulier avec les services de la commune / de la MEL.*
- *Volonté d'échanger, d'intégrer un maillage*

- *Temps et ressources disponibles*
- *Absence de culture de la coopération / de la coordination.*



Etape 2

La mise en œuvre





RESSOURCES

RÉALISATION

S

RÉSULTATS

IMPACT

Interne (ETP, supports matériels)

Enquête, création de supports, aller sur les communes.

Panorama de l'état d'avancement des communes en termes d'inclusion numérique

Identification des territoires
Mobilisation et volontariat

Interne + MEL

Entretiens de diagnostics

Compréhension des besoins et des capacités à agir

Construction d'un plan d'action adapté pour chaque territoire

Interne (ETP, supports matériels)

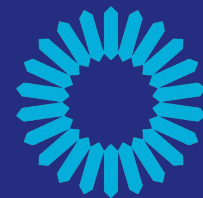
Accompagnement à l'amorçage de l'animation de communauté locale

Organisation des ateliers collectifs
Mobilisation des opérateurs locaux
Se saisir de l'outillerie en commun pour la coordination territoriale

Création, consolidation et outillage de la dynamique territoriale de coordination



Les Assembleurs
pour un numérique inclusif
en Hauts-de-France



Merci de votre attention

Suivez l'actualité des Assembleurs → @Assembleurs   [les.assembleurs.co](https://www.lesassembleurs.co)

Abonnez-vous à notre newsletter !

Ecrivez-nous à l'adresse: bonjour@assembleurs.co



Financement dans le cadre de la réponse de l'Union à la pandémie de COVID-19



BANQUE des TERRITOIRES



RÉPUBLIQUE FRANÇAISE

Liberté
Égalité
Fraternité

AGENCE NATIONALE DE LA COHÉSION DES TERRITOIRES



Région Hauts-de-France

